

令和6年6月10日

公益社団法人玉川法人会 女性部会  
班長 各位

公益社団法人玉川法人会 女性部会  
部会長 松野 京子

## 女性部会幹事会開催のご案内

霧雨の候、皆様におかれましては、益々ご清栄の事とお慶び申し上げます。

女性部会幹事会が、下記の通り開催されます。

昨年に引き続き、食品ロスについて取り組んで参ります。当日はフードドライブを実施いたします。ご家庭で余っている未使用・未開封食品 ※要別紙参照  
をお持ちより頂けましたら幸いです。

※フードドライブについて、幹事の皆様へご周知下さいませ。

ご多用のところ恐縮ではございますが、班長さんは幹事さんのご出席を取りまとめの上  
7月20日までに、玉川法人会事務局までご返信をお願い申し上げます。

※ 支部改編となりましたが、旧支部班にてのご連絡をよろしくお願い致します。

記

日時 令和6年7月29日(月) 午後1時30分から

場所 玉川町会会館 世田谷区玉川2-1-1 バーズモール2階 209

議題 1. 税務署 新幹部との顔合わせ

2. 税に関する絵はがきコンクールについて

3. 食品ロスについて

4. バス日帰り旅行について

5. 講習会について

6. 質疑応答・その他

以上

玉川法人会 事務局 FAX 3707-4992 TEL 3707-8668

[tamagawajimukyoku@orion.ocn.ne.jp](mailto:tamagawajimukyoku@orion.ocn.ne.jp)

7月29日女性部会幹事会に下記の方が出席いたします。

旧	支部	
1.	氏名	当日のご連絡先
2.	氏名	当日のご連絡先
3.	氏名	当日のご連絡先
4.	氏名	当日のご連絡先

# 食品ロスを減らそう

## ◎食品ロスって・・・？

食べ残しや、手付かずのまま捨てられた食品のことです

日本では年間約 2,842 万トンの食品廃棄物が排出されており、このうち、食品ロス（まだ食べられるのに捨てられてしまう食品）は年間約646万トンもあると言われています。世田谷区でも未開封・未使用のまま廃棄される食品等は年間約 5,000 トン（清掃車約 3,300 台分）と推計されています。



## 家庭から出る食品ロスの主な発生理由

### ◎期限切れ

消費期限や賞味期限が切れた

### ◎買いすぎ

特売で大量に買った食品を使いきれなかった

### ◎過剰除去

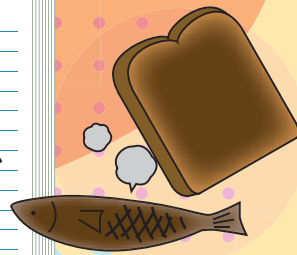
野菜や果物の皮を厚くむいた、肉の脂身を除去したなど

### ◎食べ残し

料理を食べきれなかった

### ◎調理ミス

魚を焦がした、味付けミスなど

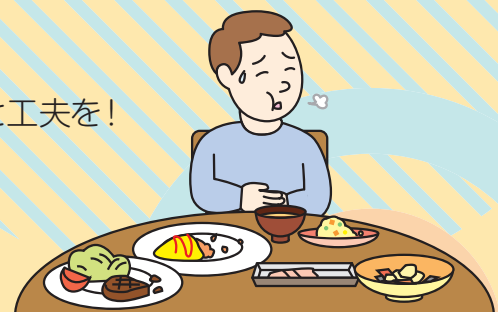


## 買い物は計画的に

- ★ 冷蔵庫などの中身をチェックしてから買い物に行きましょう
- ★ バラ売りや少量パックなどを活用し、使い切ることのできる量を買きましょう
- ★ レシピを考えて買うもののリストを作りましょう

## 食べきろう、使いきろう

- ★ 野菜などの傷みやすい食品は早めに使い切りましょう。すぐに使い切れないときは、ゆでてから冷凍するなど調理にひと工夫を！
- ★ 食べきれぬ量を調理して、作りすぎないようにしましょう
- ★ 外食では食べきれぬ量を注文しましょう



# フードドライブ実施中



区では、食品ロス対策の取り組みとしてフードドライブを実施しています。フードドライブとは、ご家庭で余っている食品を持ち寄り、地域の福祉団体等に提供するボランティア活動のことです。ご家庭で使い切れない未使用・未開封の食品等があれば、イベント時（区民まつりや環境フェアなど）または、区内に4箇所ある常設窓口にお持ちください。

## ～ ご注意ください ～

※ 原則として、以下の条件を全て満たすものが回収対象となります。

- ▶ **未開封のもの**
- ▶ **賞味期限が明記（塩や砂糖は除く）**  
されており、**期限まで2ヶ月以上**ある
- ▶ **包装や外装が破損**していない
- ▶ **冷蔵・冷凍でない**



こののりが目印!  
下記の未使用食品をお持ちください。

### 《ご提供いただきたい未使用食品等》

- 缶詰（肉、魚、野菜、果物等）
- 調味料（食用油、醤油、味噌、砂糖等）
- 乾物（乾麺、海藻等）
- 飲料（酒類は除く）
- インスタント・レトルト食品
- 嗜好品（コーヒー、紅茶、お茶、お菓子等）
- 乳児用食品

※その他不明な点は清掃・リサイクル部 事業課へお問い合わせください。

\* 各受付窓口まで直接お持ちください。



## 常設窓口のご案内

### 1 清掃・リサイクル部 事業課

〔梅丘分庁舎（旧北沢保健福祉センター）2階〕  
〒156-0043 世田谷区松原 6-3-5  
TEL 6304-3253 FAX 6304-3341

〔電車〕小田急線「梅ヶ丘」駅徒歩2分  
〔バス〕「梅ヶ丘駅」徒歩5分（経堂駅・千歳船橋駅・渋谷駅・等々力操車所～梅ヶ丘駅）

- 開庁時間 月～金曜日 午前8時30分～午後5時
- 閉庁日 土曜日・日曜日、祝日、年末年始
- 駐車場 なし



### 2 世田谷総合支所 地域振興課

〔世田谷区役所 第3庁舎 2階〕  
〒154-8504 世田谷区世田谷 4-22-33  
TEL 5432-2812 FAX 5432-3031

〔電車〕世田谷線「松陰神社前」駅または「世田谷」駅 各徒歩5分  
〔バス〕「世田谷区民会館」下車すぐ（渋谷駅・五反田駅・等々力操車所・梅ヶ丘駅～世田谷区民会館）

- 開庁時間 月～金曜日 午前8時30分～午後5時
- 閉庁日 土曜日・日曜日、祝日、年末年始
- 駐車場 あり（極力公共交通機関をご利用ください）



### 3 エコプラザ用賀

〒158-0097 世田谷区用賀 4-7-1  
TEL 3708-4081 FAX 3708-4082

〔電車〕田園都市線「用賀」駅徒歩5分  
〔バス〕「用賀駅」徒歩5分（成城学園前駅（南口）・祖師ヶ谷大蔵駅・渋谷駅・恵比寿駅・関東中央病院～用賀駅）

- 開館時間 午前9時～午後5時
- 休館日 月曜（祝日にあたる場合は翌日）、施設維持管理日、年末年始
- 駐車場 なし



### 4 リサイクル千歳台

〒157-0071 世田谷区千歳台 1-1-5  
TEL 5490-1020 FAX 5490-3267

〔電車〕小田急線「祖師ヶ谷大蔵」駅または「千歳船橋」駅徒歩10分  
〔バス〕「笠森稲荷前」徒歩2分（祖師ヶ谷大蔵駅～渋谷駅・用賀駅・等々力操車所）  
「桜丘五丁目」徒歩5分（千歳船橋駅～田園調布駅）

- 開館時間 午前10時～午後4時
- 休館日 月曜（祝日にあたる場合は翌日）、施設維持管理日、年末年始
- 駐車場 なし

